

GOOSKENS HOUT HOOGELOON



INRICHTING BUITENRUIMTE EN BEPLANTINGSPLAN

COLOFON

Gooskens Hout Hoogeloon - Inrichting buitenruimte en beplantingsplan

April 2020

IND01-SNL011-01C

Opdrachtgever:

Gooskens Hout Hoogeloon

GOOSKENS HOUT

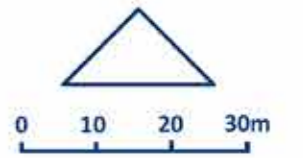
SINDS 1863



Bureau voor stedenbouwkundig advies
Tweede Donk 8 5233 HR 's-Hertogenbosch
T 06- 49027136
E tomsbr@home.nl

INHOUD

1	INRICHTINGS- EN BEPLANTINGSPLAN	4
2	UITWERKING PER DEELGEBIED	6
	- DEELGEBIED A	6
	- DEELGEBIED B	8
	- DEELGEBIED C	10
	- DEELGEBIED D	12
	- DEELGEBIED E	14
	- DEELGEBIED F	16



1. INLEIDING

Sinds 1863 is het familiebedrijf Gooskens Hout een onderdeel van Hoogeloon. Het bedrijf is door innovatief ondernemerschap steeds verder uitgegroeid.

Met de groei van het bedrijf is ook de invloed op de omgeving steeds groter geworden:

De bedrijfsbebouwing bepaalt het beeld aan de zuidzijde van het dorp en verkeersbewegingen tussen bedrijfspercelen aan weerszijden van de Breestraat zorgen voor een onveilige situatie.

Intensief en langdurig is onderzocht of verplaatsing van het bedrijf naar het Kempisch Bedrijvenpark haalbaar was. Hiervoor is substantiële groei echter een voorwaarde en te voorzien is dat deze, ook meer op termijn, slechts beperkt zal zijn.

Daarom is ervoor gekozen om in Hoogeloon te blijven. Insteek hierbij is om de situatie zoveel mogelijk te verbeteren. De bedrijfsactiviteiten worden hiertoe op het bedrijfsperceel aan de noordzijde van de Breestraat geconcentreerd. Het zuidelijk bedrijfsperceel wordt afgestoten. Hierdoor worden oversteekbewegingen van bedrijfsvoertuigen over de Breestraat verleden tijd en wordt het mogelijk om de hoek Breestraat-Hoofdstraat aan de straatzijde een groener gezicht te geven. De verbetering richt zich ook op de verdere landschappelijke inpassing van het bedrijf in haar omgeving.

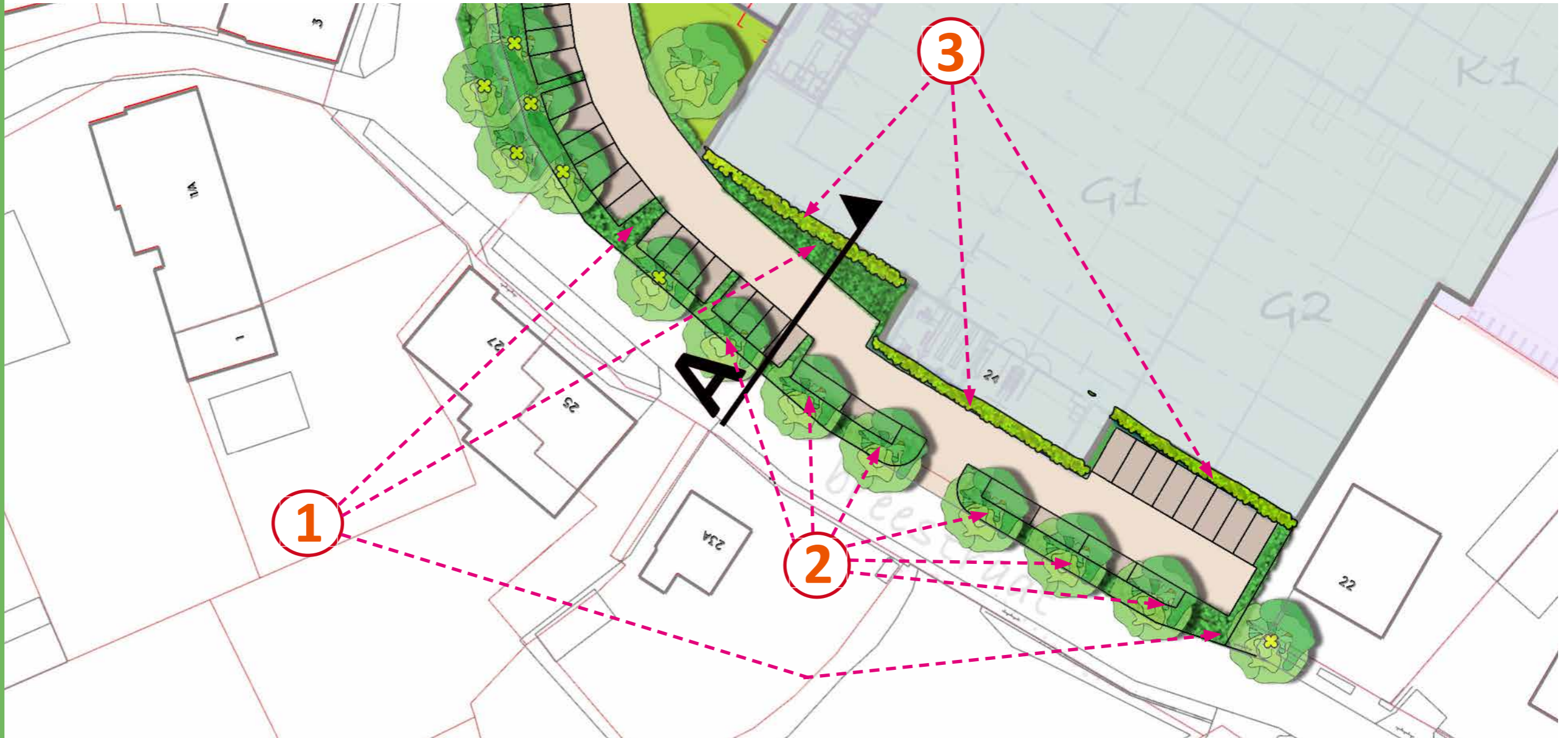
Om dit groenere gezicht naar buiten te concretiseren is dit beplantingsplan opgesteld.

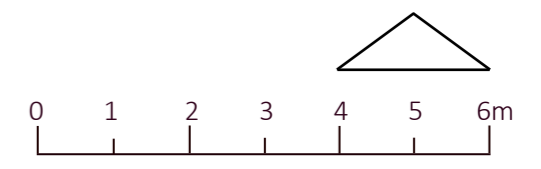
Voorzover een groenbestemming is voorzien in het bestemmingsplan 'Kom Hoogeloon 2019, herziening Gooskens Hout' is uitvoering van het beplantingsplan tevens gekoppeld aan de regels van dit bestemmingsplan.



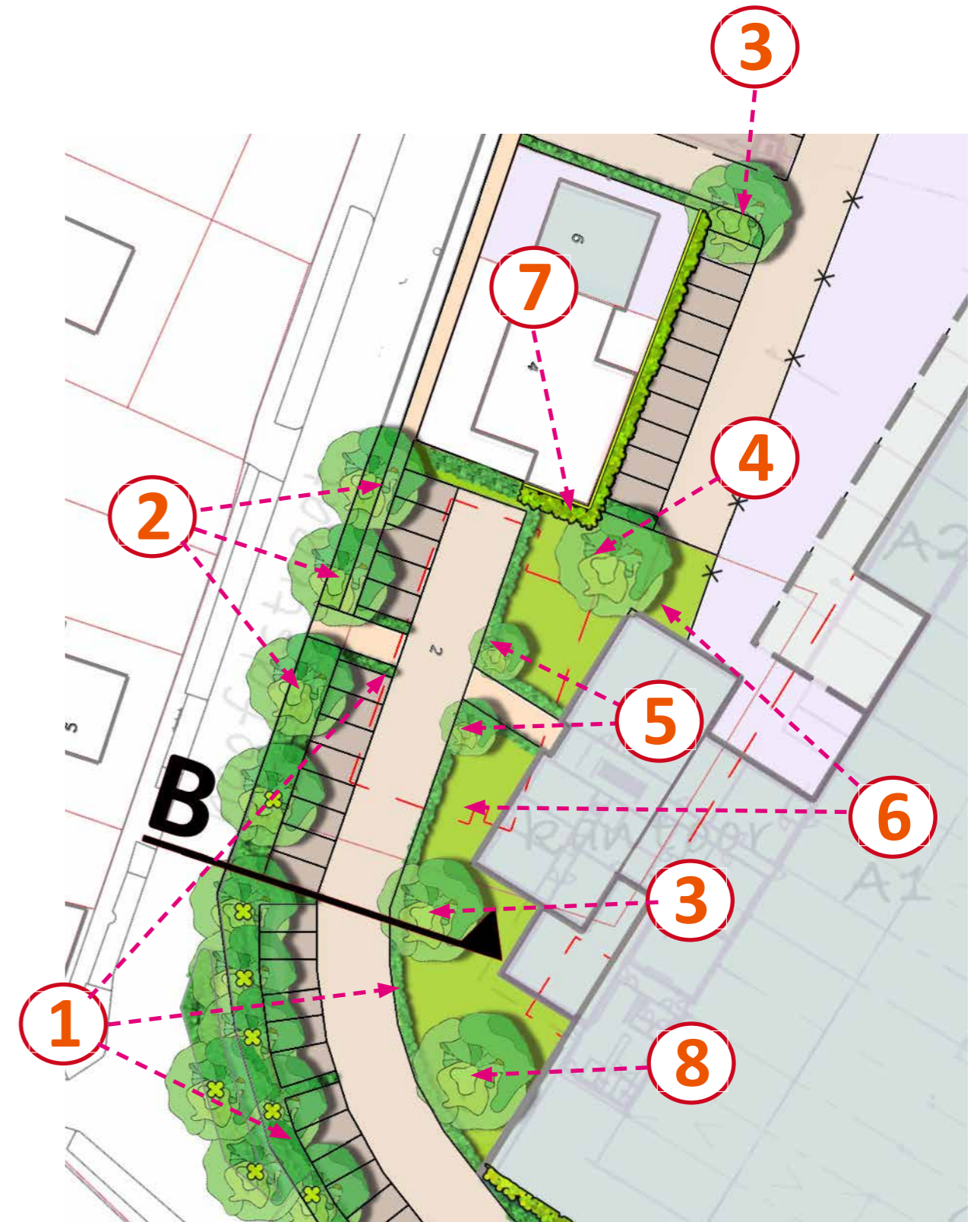
- 1** Rond het parkeerterrein voor Gooskens Hout:
Beukenhaag (*Fagus sylvatica*)
ca. 80 cm. hoog.
Plantafstand bij lijnvormige haag: 5 st. per m¹
Plantafstand bij blokhaag: 6 st per m²
- 2** In aanvulling op de bestaande platanen langs de Breestraat:
Gewone Plataan (*Platanus x hispanica*)
onderlinge afstand conform tekening (ca. 10 m¹)

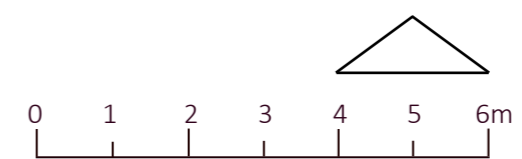
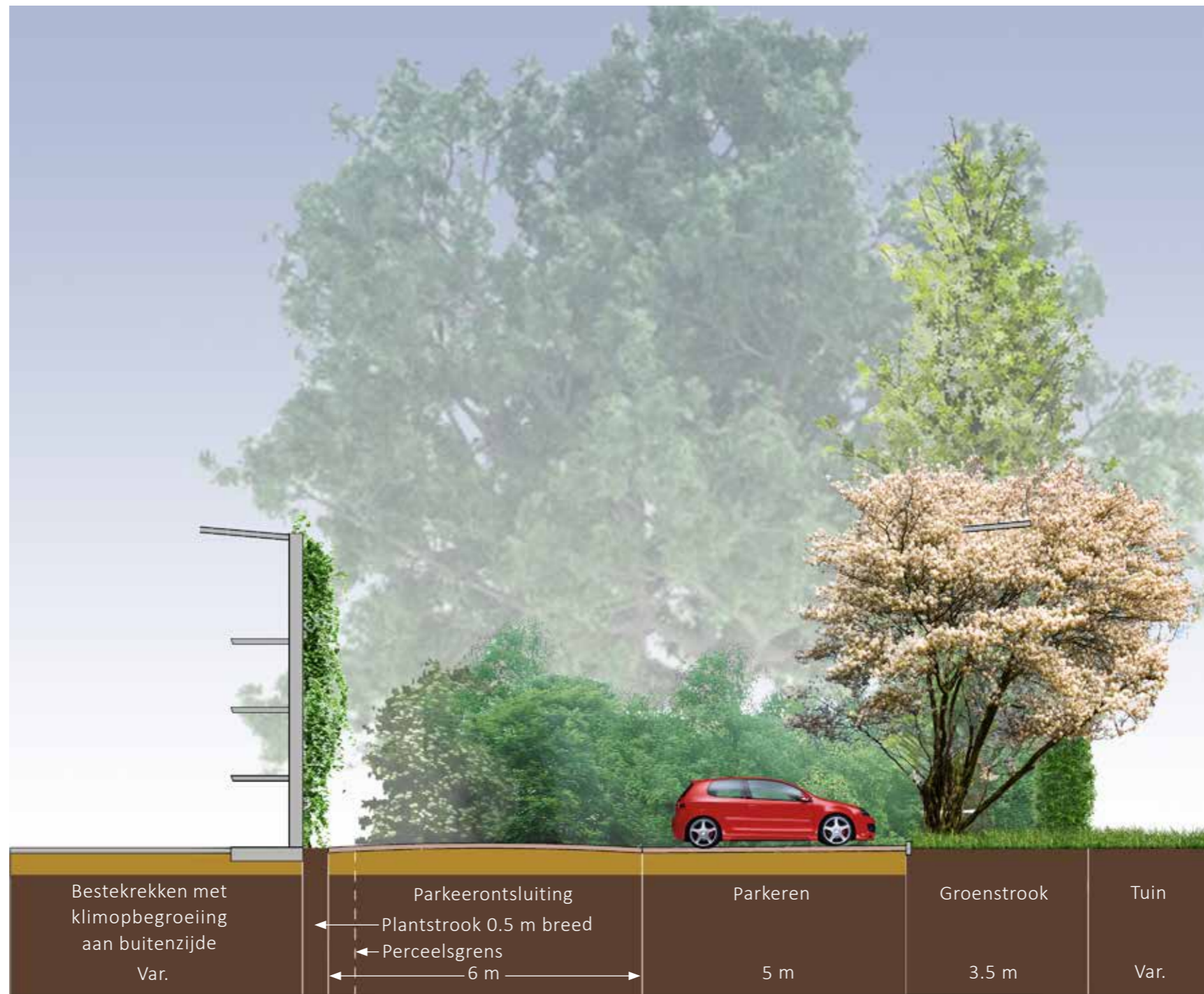
- 3** Tegen de kopgevels van de bedrijfshallen aan de Breestraat:
Afwisseling van Wilde wingerd (*Parthenocissus quinquefolia*) en Klimop (*Hedera helix*)
Plantafstand: 5 st. per m¹





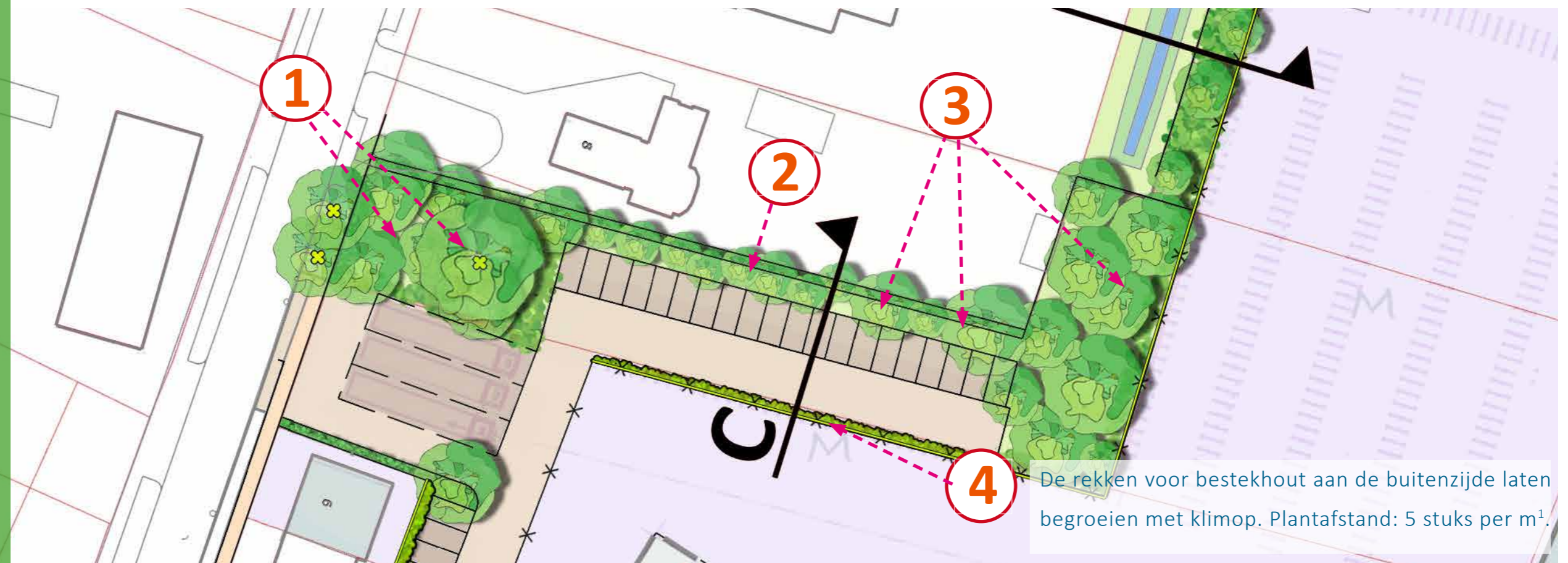
- ① Rond het parkeerterrein voor Gooskens Hout:
Beukenhaag (*Fagus sylvatica*)
ca. 80 cm. hoog.
Plantafstand bij lijnvormige haag: 5 st. per m¹
Plantafstand bij blokhaag: 6 st per m²
- ② In aanvulling op de bestaande platanen langs de Breestraat:
Gewone Plataan (*Platanus x hispanica*).
onderlinge afstand conform tekening (ca. 10 m¹).
Stamomtrek: 14/16 cm.
- ③ *Prunus serrulata* 'Hokusai'
Stamomtrek: 14/16 cm
- ④ Groenblijvende boom: Hulst (*Ilex aquifolium*) of Taxus (*Taxus baccata*) Stamomtrek: 14/16 cm
- ⑤ *Prunus serrulata* 'Amanogawa'
Stamomtrek: 12/14 cm
- ⑥ Bodembedekker voor voorterrein kantoor/kantine:
Maagdenpalm (*Vinca minor*).
Plantafstand: 6 st. per m²
- ⑦ Geluidsscherm 2.5 m hoog, begroeid met
afwisseling van Wilde wingerd (*Parthenocissus quinquefolia*) en Klimop (*Hedera helix*)
Plantafstand: 5 st. per m¹
- ⑧ Boom met mooi blad: Amberboom (*Liquidambar styraciflua*)
Stamomtrek 14/16 cm

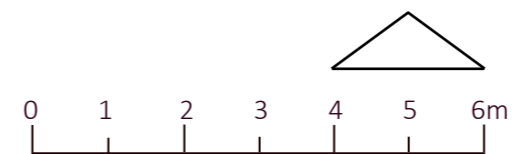
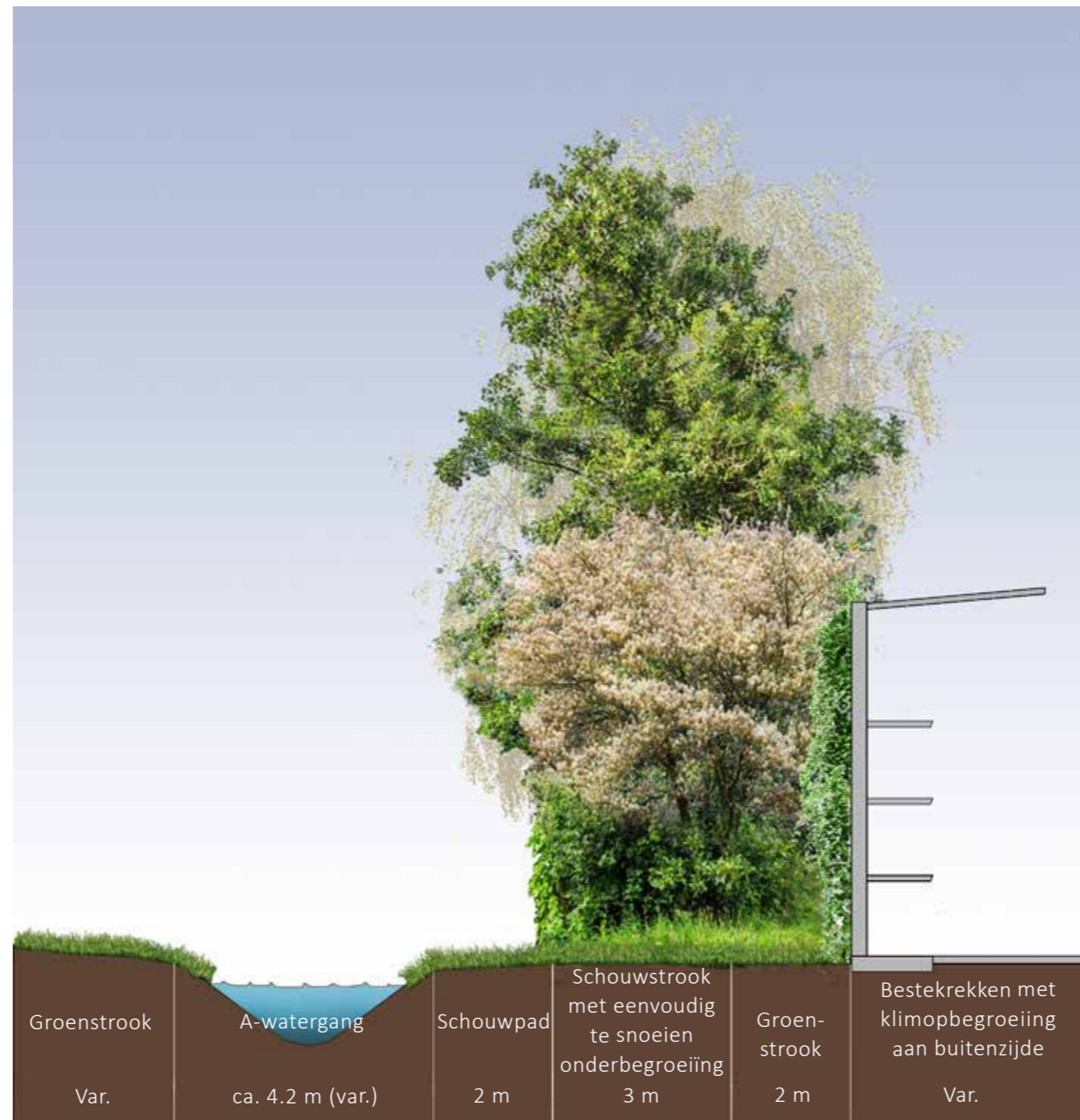


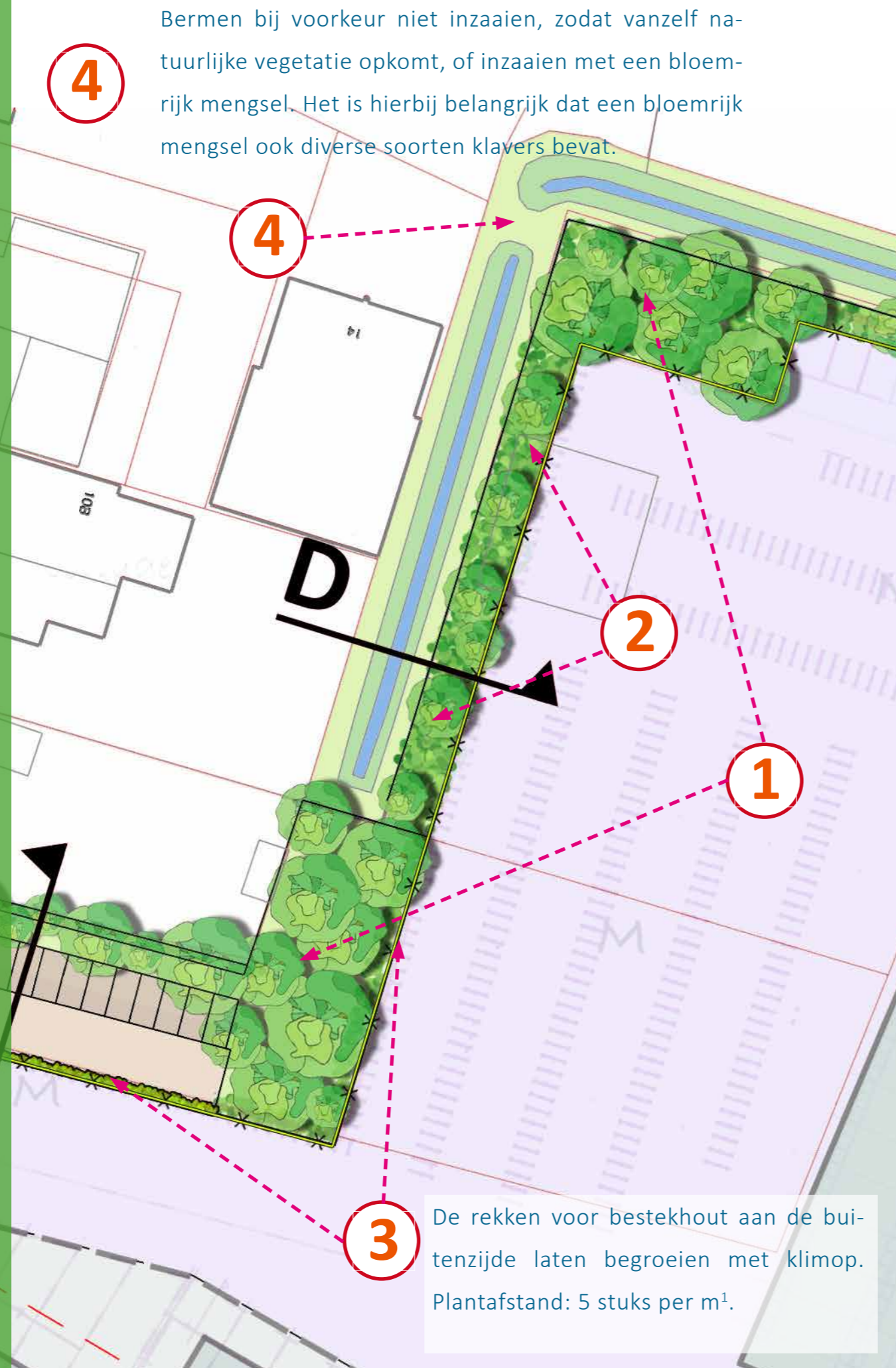


- 1** Grote bestaande Amerikaanse eik (*Quercus rubra*) houdt solitaire positie.
Wel Beukenhaag (*Fagus sylvatica*) rondom groenperceel om zicht op achtergelegen parkeren te ontnemen. 1.8 m hoog, behalve aan de straatzijde en tot ca. 7m van de Hoofdstraat: hier 0.8 m hoog. Plantafstand: 5 st. per m¹. Kan grasveldje met zitje of speelplek worden.
- 2** Langs perceelsgrens Hoofdstraat 8 de bestaande Beukenhaag (ca. 1.8 m hoog). Tussen de Beukenhaag en de parkeerplaatsen tot 20 m achter de woning lage bomen en struiken, zoals Hazelaar (*Corylus avellana*), Krent (*Amelanchier lamarckii*), Kornoelje (*Cornus Mas* en *Cornus kousa*). Onderlinge afstand gemiddeld ca, 2m (willekeurige spreiding in groenstrook).

- 3** Tussen achterperceel Hoofdstraat 8 en bedrijfsperceel Gooskens Hout, categorie 1 bomen als Linde (*Tilia cordata*), Els (*Alnus glutinosa*), Veldesdoorn (*Acer campestre*) en Es (*Fraxinus excelsior*- selectie, die bestand is tegen essentaksterfte). Onderlinge plantafstand: 6-8 m. Stamomtrek 14/16 cm.
Aan te vullen met onderbegroeiing zoals Hazelaar (*Corylus avellana*), Krent (*Amelanchier lamarckii*), Kornoelje (*Cornus Mas* en *Cornus kousa*) en Sleedoorn (*Prunus spinosa*). Onderlinge plantafstand 1.25 m.



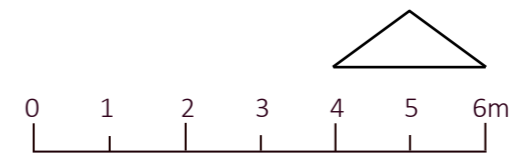
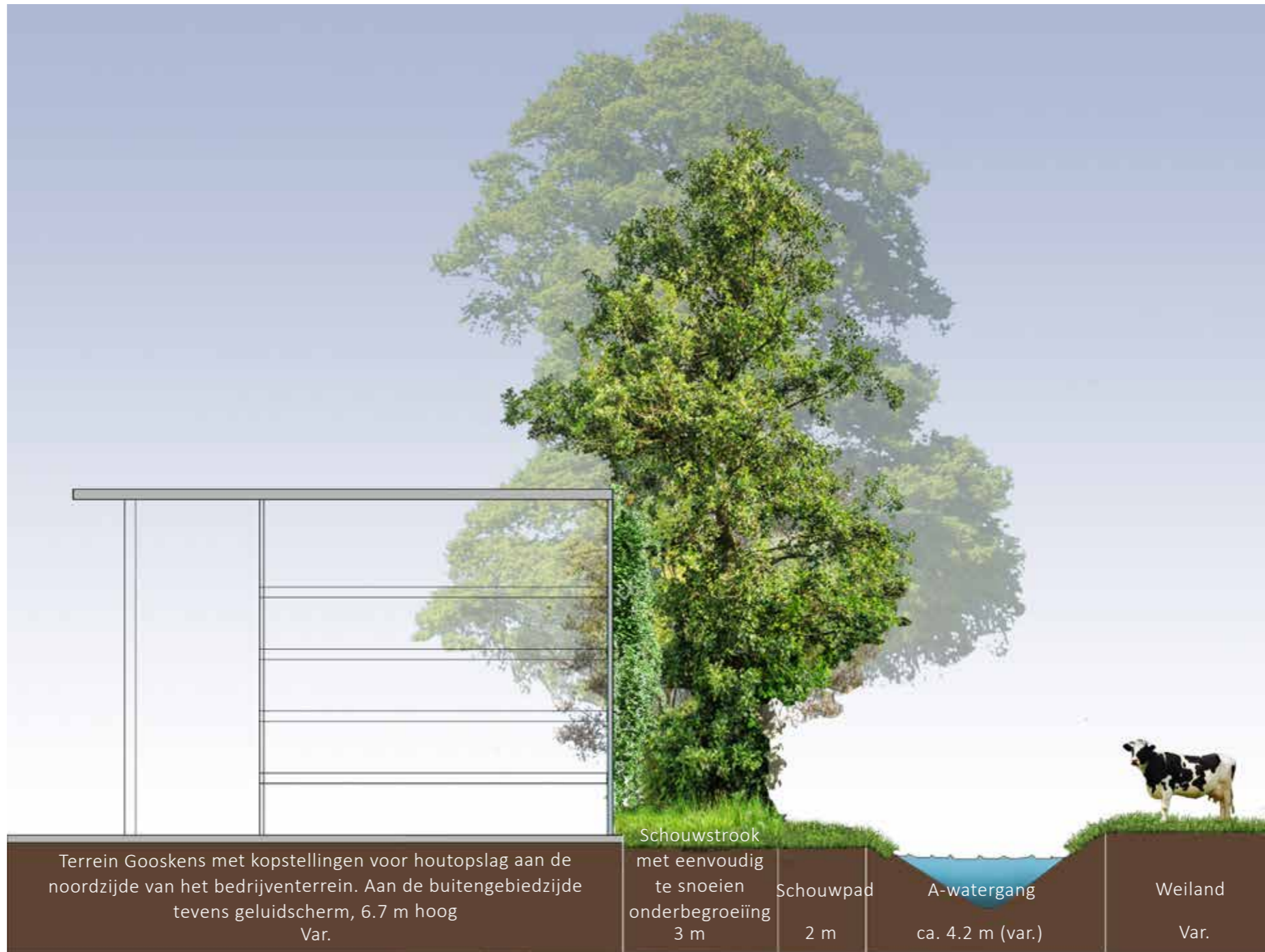




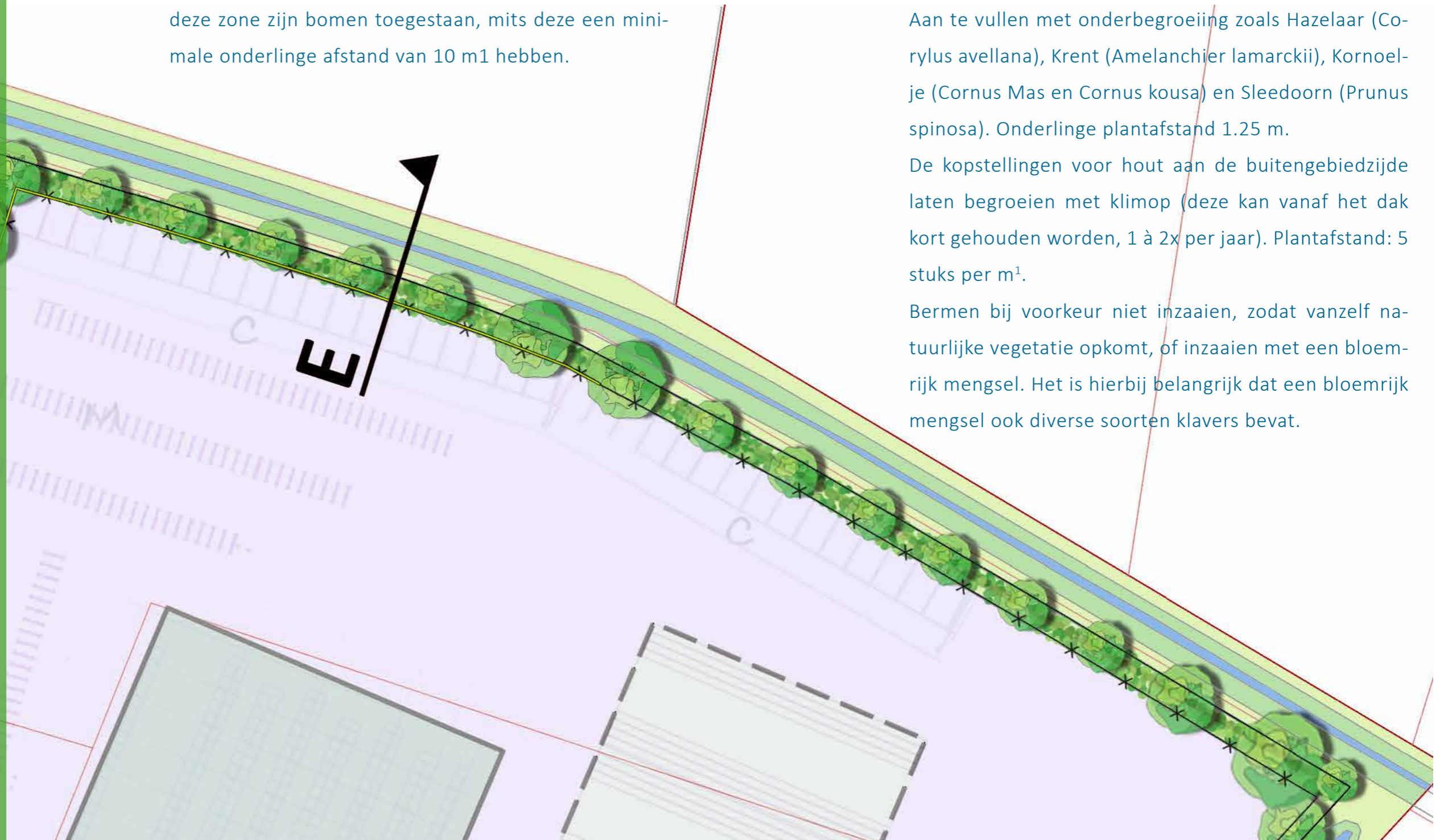
1 Achter het achterperceel Hoofdstraat 8 en in de noordwesthoek van het plangebied categorie 1 bomen als Linde (*Tilia cordata*), Els (*Alnus glutinosa*), Veldesdoorn (*Acer campestre*) en Es (*Fraxinus excelsior* -> selectie, die bestand is tegen essentaksterfte). Onderlinge plantafstand: 6-8 m. Stamdikte 12/14 cm. Aan te vullen met onderbegroeiing zoals Hazelaar (*Corylus avellana*), Krent (*Amelanchier lamarckii*), Kornoelje (*Cornus Mas* en *Cornus kousa*) en Sleedoorn (*Prunus spinosa*). Onderlinge plantafstand 1.25 m.

2 Ter hoogte van de A-watergang blijft 2 m vanaf de insteek van het talud vrij van opgaande beplanting: hier komt een grasberm. Op 2-5 m vanuit de insteek van het talud is opgaande beplanting mogelijk, mits deze kortgemaakt kan worden als dit noodzakelijk is (bijvoorbeeld als manoeuvres moeten worden gemaakt met grote onderhoudsmachines). In deze zone zijn bomen toegestaan, mits deze een minimale onderlinge afstand van 10 m¹ hebben. De grondwatertrap in dit gebied is Vb met grondwaterstanden tot 0.4 m/-/ mv. Hiermee is rekening gehouden met de keuze van soorten beplanting. Bomen Linde (*Tilia cordata*), Els (*Alnus glutinosa*), Es (*Fraxinus excelsior* - selectie, die bestand is tegen essentaksterfte). Onderlinge plantafstand: minimaal 10 m Stamomtrek 14/16 cm.

Aan te vullen met onderbegroeiing zoals Hazelaar (*Corylus avellana*), Krent (*Amelanchier lamarckii*), Kornoelje (*Cornus Mas* en *Cornus kousa*) en Sleedoorn (*Prunus spinosa*). Onderlinge plantafstand 1.25 m.



- 1 Ter hoogte van de A-watergang blijft 2 m vanaf de insteek van het talud vrij van opgaande beplanting: hier komt een grasberm, tevens schouwstrook. Op 2-5 m vanuit de insteek van het talud is opgaande beplanting mogelijk, mits deze kortgemaakt kan worden als dit noodzakelijk is (bijvoorbeeld als manoeuvres moeten worden gemaakt met grote onderhoudsmachines). In deze zone zijn bomen toegestaan, mits deze een minimale onderlinge afstand van 10 m¹ hebben.



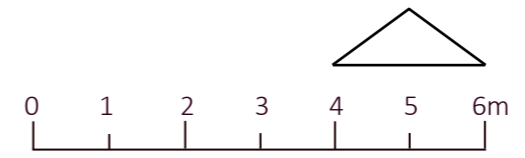
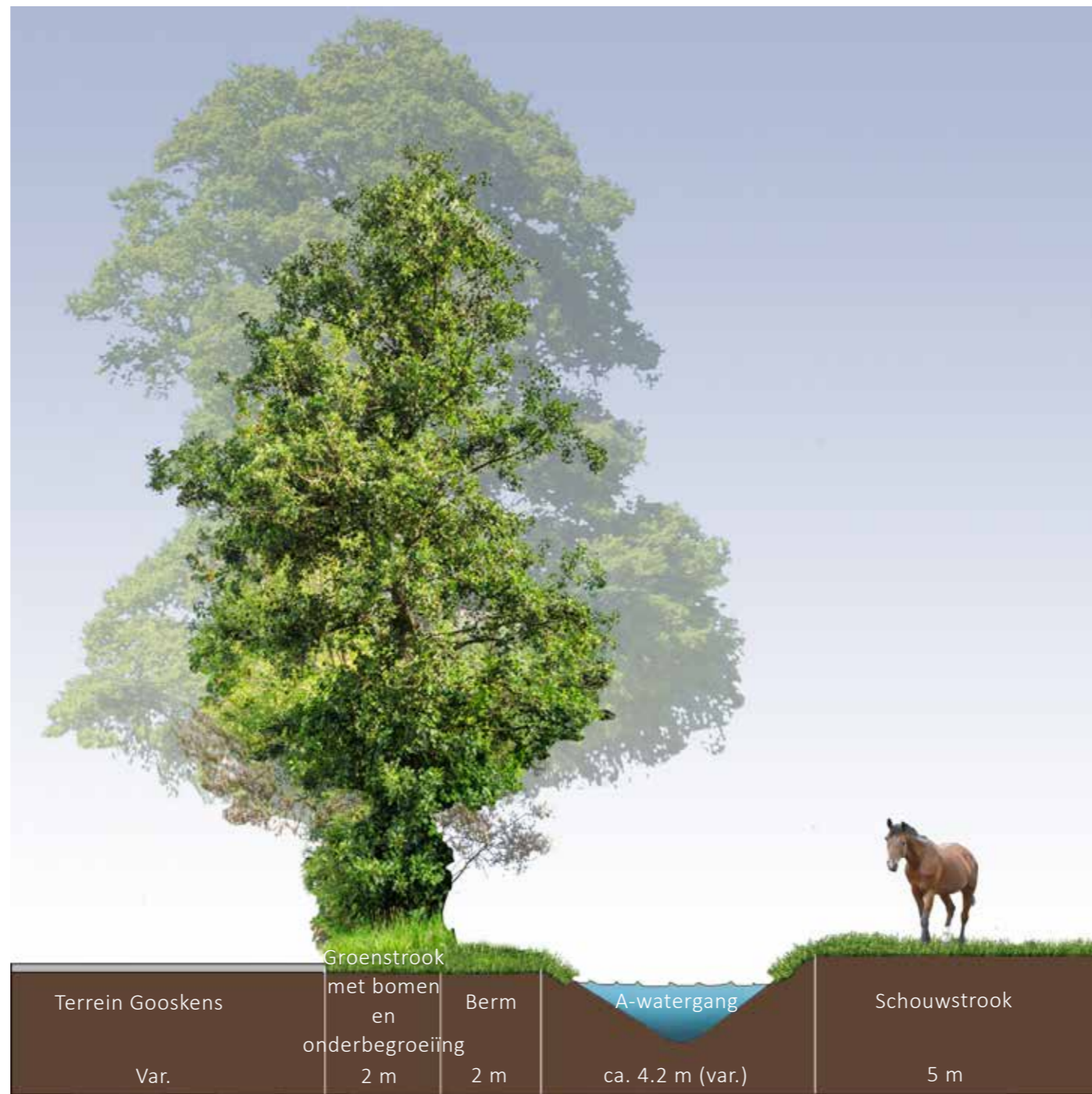
De grondwatertrap in dit gebied is Vb met grondwaterstanden tot 0.4 m-/- mv. Hiermee is rekening gehouden met de keuze van soorten beplanting.

Bomen: Linde (*Tilia cordata*), Els (*Alnus glutinosa*), Es (*Fraxinus excelsior* -> selectie, die bestand is tegen essentaksterfte). Onderlinge plantafstand: minimaal 10 m. Stamomtrek 14/16 cm.

Aan te vullen met onderbegroeiing zoals Hazelaar (*Corylus avellana*), Krent (*Amelanchier lamarckii*), Kornoelje (*Cornus Mas* en *Cornus kousa*) en Sleedoorn (*Prunus spinosa*). Onderlinge plantafstand 1.25 m.

De kopstellingen voor hout aan de buitengebiedzijde laten begroeien met klimop (deze kan vanaf het dak kort gehouden worden, 1 à 2x per jaar). Plantafstand: 5 stuks per m¹.

Bermen bij voorkeur niet inzaaien, zodat vanzelf natuurlijke vegetatie opkomt, of inzaaien met een bloemrijk mengsel. Het is hierbij belangrijk dat een bloemrijk mengsel ook diverse soorten klavers bevat.



Uitwerking per deelgebied: deelgebied F

2

1

De A-watergang wordt aan de oostzijde van het bedrijfs-perceel geschouwd vanaf de oostzijde. Ter hoogte van de A-watergang blijft 2 m vanaf de insteek van het talud vrij van opgaande beplanting: hier komt een grasberm. Daarachter, op eigen terrein, een groenstrook van 2m breed met opgaande beplanting.



De grondwatertrap in dit gebied is Vb met grondwater-standen tot 0.4 m-/- mv. Hiermee is rekening gehouden met de keuze van soorten beplanting.

Bomen Linde (*Tilia cordata*), Els (*Alnus glutinosa*), Es (*Fraxinus excelsior* -> selectie, die bestand is tegen es-sentaksterfte). Onderlinge plantafstand: 6-8 m.

Stamomtrek 14/16 cm.

Aan te vullen met onderbegroeiing zoals Hazelaar (*Corylus avellana*), Krent (*Amelanchier lamarckii*), Kornoelje (*Cornus Mas* en *Cornus kousa*) en Sleedoorn (*Prunus spinosa*). Plantafstand: midden tussen bomen.

Bermen bij voorkeur niet inzaaien, zodat vanzelf natuurlijke vegetatie opkomt, of inzaaien met een bloemrijk mengsel. Het is hierbij belangrijk dat een bloemrijk mengsel ook diverse soorten klavers bevat.